

STÁVAJÍCÍ INŽENÝRSKÉ SÍTĚ

HLAVNÍ VEDENÍ

- ZAMĚŘENÝ PRŮBĚH METALICKÉHO KABELU (CETIN)
- NEZAMĚŘENÝ PRŮBĚH METALICKÉHO KABELU (CETIN)
- NADZEMNÍ VEDENÍ NN (EG.D)
- NADZEMNÍ VEDENÍ VN (EG.D)
- PODZEMNÍ VEDENÍ VN (EG.D)
- NADZEMNÍ VEDENÍ VVN (EG.D)
- PODZEMNÍ VEDENÍ VVN (EG.D)
- PODZEMNÍ VEDENÍ STL PLYNOVOD (GASNET)
- VEDENÍ VODOVODU (VAS)

STÁVAJÍCÍ PŘÍPOJKY

- STÁVAJÍCÍ VEDENÍ SPLAŠKOVÉ KANALIZAČNÍ PŘÍPOJKY PVC KG DN 125 (PŘEDPOKLÁDANÁ TRASA VEDENÍ DLE FOTODOKUMENTACE)
- STÁVAJÍCÍ PODZEMNÍ VEDENÍ PŘÍPOJKA ELEKTRO KABEL AYKY 4x50
- STÁVAJÍCÍ PODZEMNÍ VEDENÍ PŘÍPOJKY ELEKTRO PRO NEREŠENÝ STÁVAJÍCÍ OBJEKT DILNY (PŘEDPOKLÁDANÁ TRASA VEDENÍ)
- STÁVAJÍCÍ PODZEMNÍ VEDENÍ PŘÍPOJKY ELEKTRO PRO STÁVAJÍCÍ OBJEKT PARKOVACÍ STÁNÍ (PŘEDPOKLÁDANÁ TRASA VEDENÍ)
- STÁVAJÍCÍ PODZEMNÍ VEDENÍ PŘÍPOJKY OPTICKÉHO KABELU
- STÁVAJÍCÍ VEDENÍ VODOVODNÍ PŘÍPOJKY (PŘEDPOKLÁDANÁ TRASA VEDENÍ)
- PODZEMNÍ VEDENÍ (NAPOJENÍ ZÁDRŽNÉHO ZAŘÍZENÍ) SLABOPROUD KABEL CYKY-J5x10 (PŘEDPOKLÁDANÁ TRASA VEDENÍ DLE PŮVODNÍ DOKUMENTACE)
- PODZEMNÍ VEDENÍ (NAPOJENÍ ZÁDRŽNÉHO ZAŘÍZENÍ) SILNOPROUD KABEL CYKY-J5x10 (PŘEDPOKLÁDANÁ TRASA VEDENÍ DLE PŮVODNÍ DOKUMENTACE)

RUŠENÉ PŘÍPOJKY

- STÁVAJÍCÍ PODZEMNÍ VEDENÍ AREÁLOVÉ PŘÍPOJKY ZEMNÍHO PLYNU, PE DN 50, HLoubKA 0,94 (PŘEDPOKLÁDANÁ TRASA VEDENÍ DLE KOPANÉ SONDY)
- STÁVAJÍCÍ VEDENÍ DEŠŤOVÉ KANALIZACE (PŘEDPOKLÁDANÁ TRASA VEDENÍ DLE KOPANÉ SONDY)

NOVÉ INŽENÝRSKÉ SÍTĚ

NOVÉ PŘÍPOJKY

- VEDENÍ DEŠŤOVÉ KANALIZACE PVC KG DN 125
- VEDENÍ DEŠŤOVÉ KANALIZACE PVC KG DN 150

LEGENDA

- STÁVAJÍCÍ ZPEVNĚNÁ PLOCHA ASFALTOVÁ SILNIČNÍ KOMUNIKACE
- STÁVAJÍCÍ ZPEVNĚNÁ PLOCHA BETONOVÁ PLOCHA - URČENO PRO PARKOVACÍ STÁNÍ
- STÁVAJÍCÍ ZPEVNĚNÁ PLOCHA BETONOVÁ ZÁMKOVÁ GLAZURA
- STÁVAJÍCÍ ZPEVNĚNÁ PLOCHA BETONOVÁ ZÁMKOVÁ GLAZURA
- NEZPEVNĚNÁ PLOCHA ZATRAVNĚNÁ PLOCHA
- UMÍSTĚNÍ ODPADNÍHO KONTEJNERU PŘEVÝŠENÝ ODPADNÍ PROSTOR
- ROZVODNÁ SKŘÍŇ
- HUP
- ELEKTRICKÁ SKŘÍŇ
- ORIENTAČNÍ ZÁKRES VZROSTLÉ ZELÉNÉ
- PŘÍVKY ZÁDRŽNÉHO SYSTÉMU NAD KOMUNIKACÍ / POD KOMUNIKACÍ
- KAMEROVÝ SLOUP
- KANALIZAČNÍ ŠACHTA
- ORIENTAČNÍ ZÁKRES STÁVAJÍCÍCH ŠACHET
- HLAVNÍ VSTUP DO OBJEKTU
- VSTUP NA POZEMEK
- NOVÝ VJEZD NA POZEMEK
- VJEZD DO OBJEKTU
- STÁVAJÍCÍ VJEZD NA POZEMEK
- SLOUP ELEKTRICKÉHO VEDENÍ
- ODSTRAŇOVANÁ ZPEVNĚNÁ PLOCHA BETONOVÁ PLOCHA - URČENO PRO PARKOVACÍ STÁNÍ
- ODSTRAŇOVANÁ ZPEVNĚNÁ PLOCHA BETONOVÁ ZÁMKOVÁ GLAZURA
- ODSTRAŇOVANÁ ZPEVNĚNÁ PLOCHA BETONOVÁ ZÁMKOVÁ GLAZURA
- ODSTRAŇOVANÁ NEZPEVNĚNÁ PLOCHA ZATRAVNĚNÁ PLOCHA
- ORIENTAČNÍ ZÁKRES ODSTRAŇOVANÉ VZROSTLÉ ZELÉNÉ

- NOVÁ ZPEVNĚNÁ PLOCHA BETONOVÁ ZÁMKOVÁ GLAZURA
- NOVÝ OKAPOVÝ CHODNÍK BETONOVÁ GLAZURA
- NOVÝ OKAPOVÝ CHODNÍK KÁČER
- NOVÁ ZPEVNĚNÁ PLOCHA ASFALT
- POŽÁRNĚ NEBEZPEČNÝ PROSTOR

ZAŘÍZENÍ STAVENIŠTĚ

- KONTEJNER Č.1 - KANCELÁŘ HRÁZNÉHO
- KONTEJNER Č.2 - SANITÁRNÍ KONTEJNER
- KONTEJNER Č.3 - ZÁZEMÍ PRO ZAMĚSTNANCE PŮVODI MORAVY

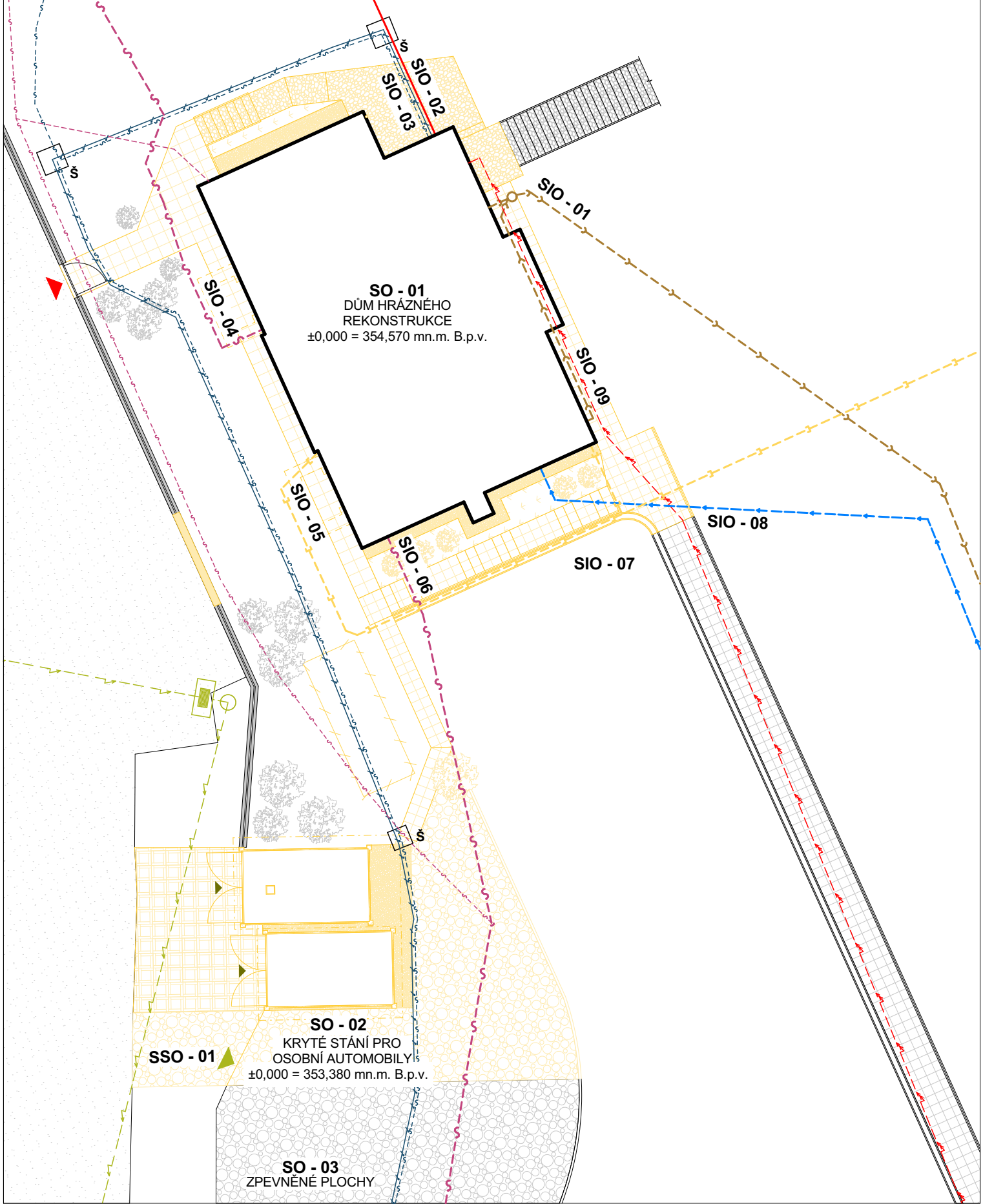
KATASTRÁLNÍ ROZDĚLENÍ

- HRANICE OSTATNÍCH POZEMKŮ
- HRANICE OSTATNÍCH BUDOV
- HRANICE ŘEŠENÉHO OBJEKTU
- HRANICE ŘEŠENÉHO POZEMKŮ
- HRANICE STÁVAJÍCÍHO OPLOCENÍ
- OZNAČENÍ ŘEŠENÉHO/DOTČENÝCH POZEMKŮ
- OZNAČENÍ OSTATNÍCH POZEMKŮ

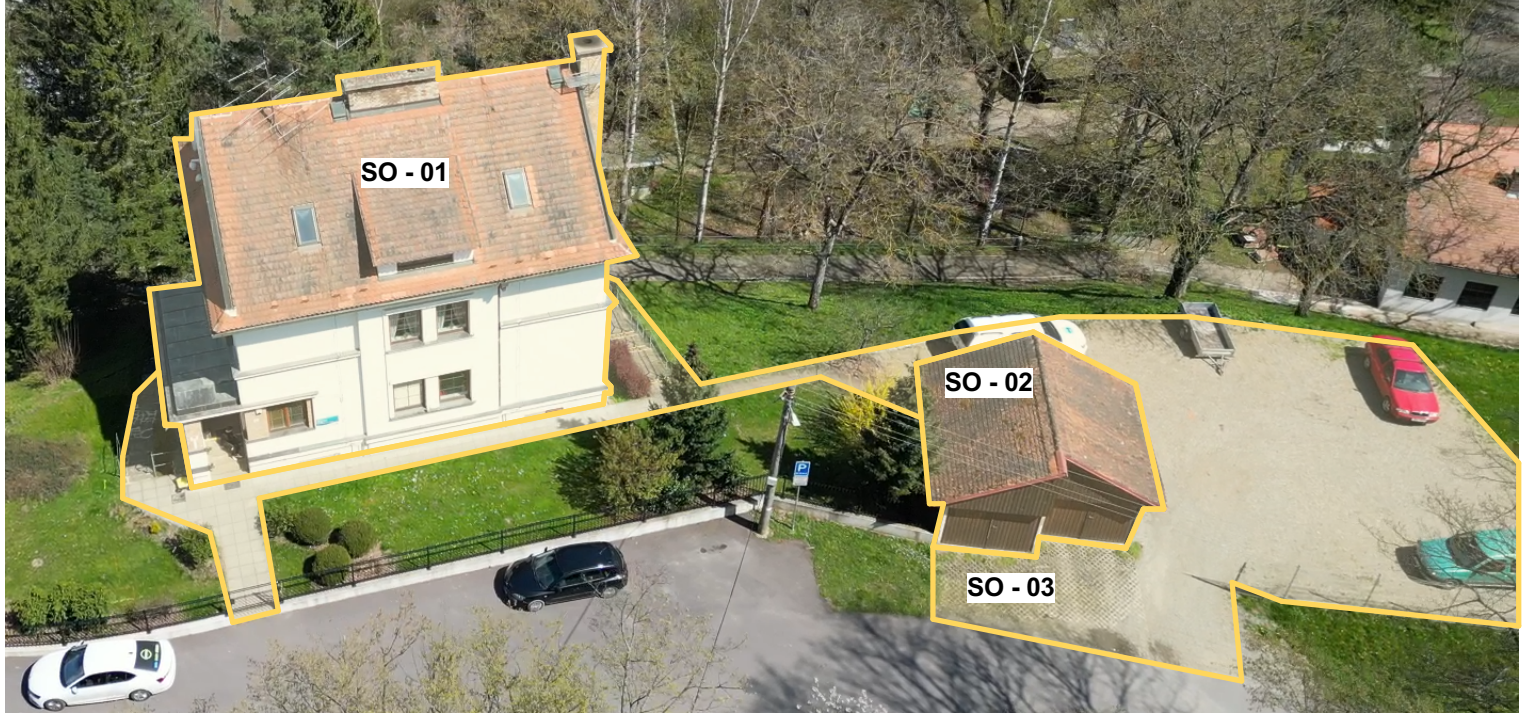
LEGENDA VÝŠEK

1	PT	-0,900	353,640 m n.m.
	UT	-0,920	353,620 m n.m.
2	PT	-0,950	353,590 m n.m.
	UT	-0,920	353,620 m n.m.
3	PT	-3,780	350,760 m n.m.
	UT	-3,720	350,820 m n.m.
	PT	-3,280	351,260 m n.m.
	UT	-3,140	351,400 m n.m.
4	PT	-3,140	351,260 m n.m.
	UT	-3,140	351,400 m n.m.
5	PT	-3,140	351,400 m n.m.
	UT	-3,140	351,400 m n.m.

STÁVAJÍCÍ STAV + BOURACÍ PRÁCE



FOTODOKUMENTACE



SCHEMA KATASTRÁLNÍCH ÚZEMÍ



ÚDAJE O ZASTAVĚNOSTI POZEMKU

DLE KN	
PARC.Č.	535
CELKOVÁ PLOCHA POZEMKU:	6 259 m²
PARC.Č.	st. 331
CELKOVÁ PLOCHA POZEMKU:	169 m²
PARC.Č.	st. 736
CELKOVÁ PLOCHA POZEMKU:	18 m²
PARC.Č.	st. 737
CELKOVÁ PLOCHA POZEMKU:	18 m²

STÁVAJÍCÍ STAV + BOURACÍ PRÁCE

SO 01	CELKOVÁ ZASTAVĚNÁ PLOCHA:	169 m²
SO 02	CELKOVÁ ZASTAVĚNÁ PLOCHA:	36 m²
SO 03	CELKOVÁ ZASTAVĚNÁ PLOCHA:	132 m²

NOVÝ STAV

SO 01	CELKOVÁ ZASTAVĚNÁ PLOCHA:	175 m²
SO 02	CELKOVÁ ZASTAVĚNÁ PLOCHA:	42,25 m²
SO 03	CELKOVÁ ZASTAVĚNÁ PLOCHA:	254,85 m²

STAVEBNÍ A INŽENÝRSKÉ OBJEKTY

SO 01	DŮM HRÁZNÉHO - REKONSTRUKCE
SO 02	KRYTÉ STÁNÍ PRO OSOBNÍ AUTOMOBILY
SO 03	ZPEVNĚNÁ PLOCHA
SO 04	NOVÝ ZASOBOVACÍ SJEZD NA STÁVAJÍCÍ KOMUNIKACI
IO 01	VEDENÍ DEŠŤOVÉ SRAŽKOVÉ KANALIZACE
SIO 01	STÁVAJÍCÍ VEDENÍ SPLAŠKOVÉ KANALIZAČNÍ PŘÍPOJKY
SIO 02	STÁVAJÍCÍ PODZEMNÍ VEDENÍ PŘÍPOJKY ELEKTRO
SIO 03	STÁVAJÍCÍ PODZEMNÍ VEDENÍ ZÁDRŽNÉHO ZAŘÍZENÍ
SIO 04	STÁVAJÍCÍ PODZEMNÍ VEDENÍ PŘÍPOJKY OPTICKÉHO KABELU
SIO 05	STÁVAJÍCÍ VEDENÍ DEŠŤOVÉ KANALIZACE
SIO 06	STÁVAJÍCÍ PODZEMNÍ VEDENÍ PŘÍPOJKY OPTICKÉHO KABELU
SIO 07	STÁVAJÍCÍ PODZEMNÍ VEDENÍ PŘÍPOJKY ZEMNÍHO PLYNU - STL
SIO 08	STÁVAJÍCÍ VEDENÍ VODOVODNÍ PŘÍPOJKY
SSO 01	STÁVAJÍCÍ SJEZD NA STÁVAJÍCÍ KOMUNIKACI
SSO 02	STÁVAJÍCÍ SJEZD NA STÁVAJÍCÍ KOMUNIKACI

POZNÁMKY

- TATO DOKUMENTACE BYLA ZPRACOVÁNA NA ZÁKLADĚ INVESTOREM DODANÝCH PODKLADŮ, FYZIKALNÍ PROHLÍDKY A ZAMĚŘENÍ NA STAVBE
- VD Vranov - Technické zabezpečení vjezdu na korunu hráze - 2019 (Ing. Eva Pásošková, Ing. arch. Hana Weigner Kuleťová)
- VD Vranov n. Dyjí - Povodí Moravy, Stavební úpravy inspekčních pokojů - 1 996 (AC - projekt, Stavocentrum, Dobšická 12, Znojmo)
- Dům Hrázného Vranov, oprava umývání a zřízení šatny - 1984
- Projektové dokumentace, Vranov - přehrad. Domek hrázného - 1932
- ZAŘÍZENÍ STAVENIŠTĚ BUDE ZŘÍZENO NA POZEMKŮCH V MAJETKU INVESTORA
- ZÁKRES STÁVAJÍCÍCH SÍTÍ JE POUZE INFORMATIVNÍ. PŘED ZAPOČETÍM ZEMNÍCH PRACÍ INVESTOR ZAJISTÍ PŘESNÉ VYTÝČENÍ INŽENÝRSKÝCH SÍTÍ
- PŘI SOUBĚHU A KŘÍŽENÍ INŽENÝRSKÝCH SÍTÍ JE NUTNO DODRŽET MINIMÁLNÍ VZDÁLENOSTI PODLE ČSN 73 8005.

SO-01 DŮM HRÁZNÉHO ±0,000 = 354,570 mn.m. B.p.v. SO-02 KRYTÉ STÁNÍ PRO OSOBNÍ AUTOMOBILY ±0,000 = 353,380 mn.m. B.p.v.

VYPRACOVAL	Ing. Pavel Paděra	KRESLIL	Ondřej Šumpich	
KONTOLOVAL	Ing. Josef Paděra			
INVESTOR	Povodí Moravy, s.p., sídlem Dřevařská 11, 602 00 Brno, IČO: 708 90 013 Zastoupení: MVDr. Václav Gargulák, generální ředitel			
MÍSTO STAVBY	p.č. st. 331, 736, 737, 535, 1394/14, 551, 547/2 katastrální území: Vranov nad Dyjí (785415)			
NÁZEV PROJEKTU	VD Vranov, DŮM HRÁZNÉHO - REKONSTRUKCE			
OBSAH	C - SITUÁČNÍ VÝKRES			Č. PARE
	KOORDINAČNÍ VÝKRES			